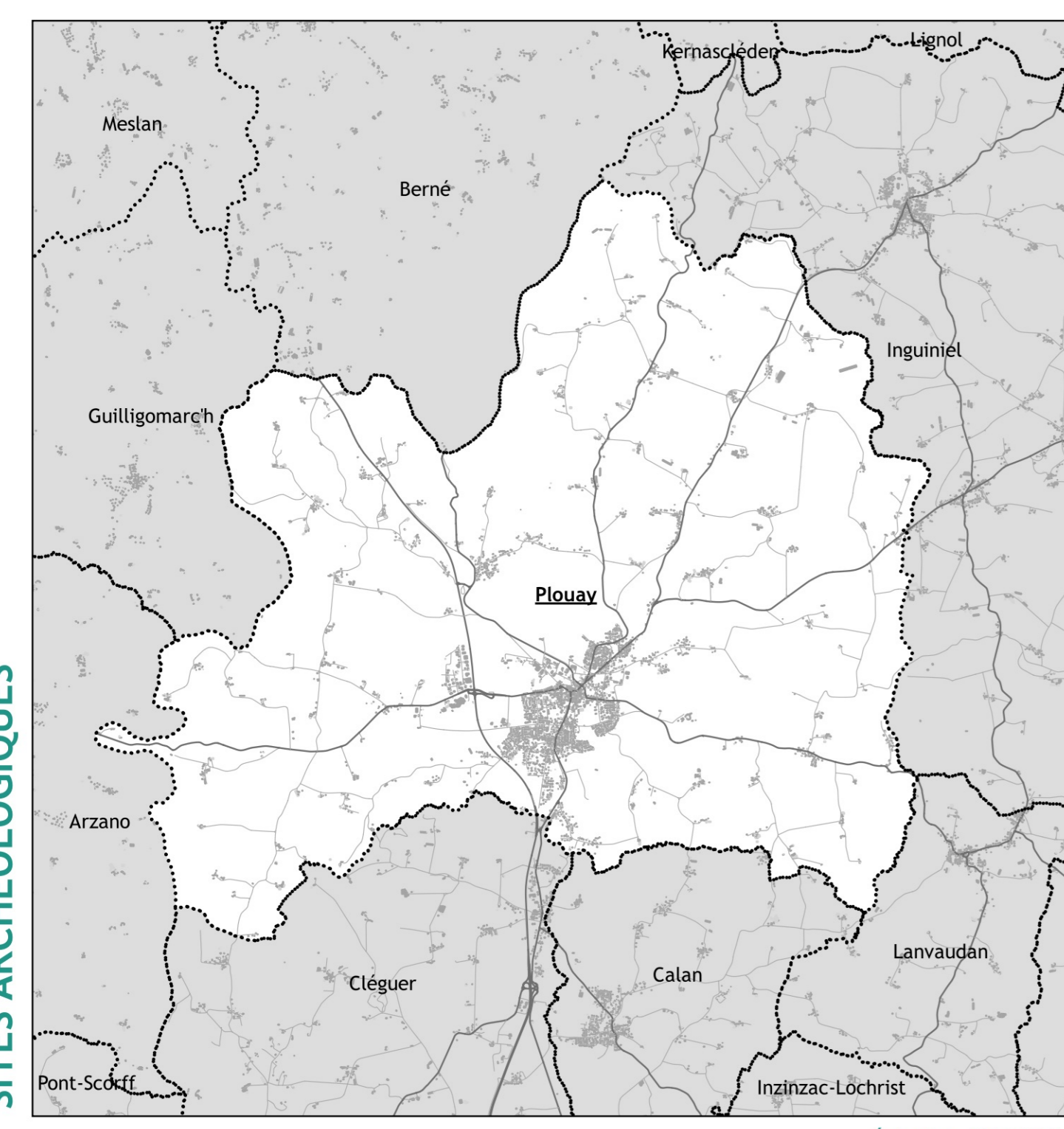




SITES ARCHEOLOGIQUES



Vu pour être annexé à la
délibération du Conseil Municipal
le 11 juillet 2024
Le Maire,
Gwenn Le Nay

Échelle : 1/12 500



Légende

- Zones de présomption de prescription archéologique (DRAC)
- Cours d'eau busé
- Cours d'eau
- Plans d'eau