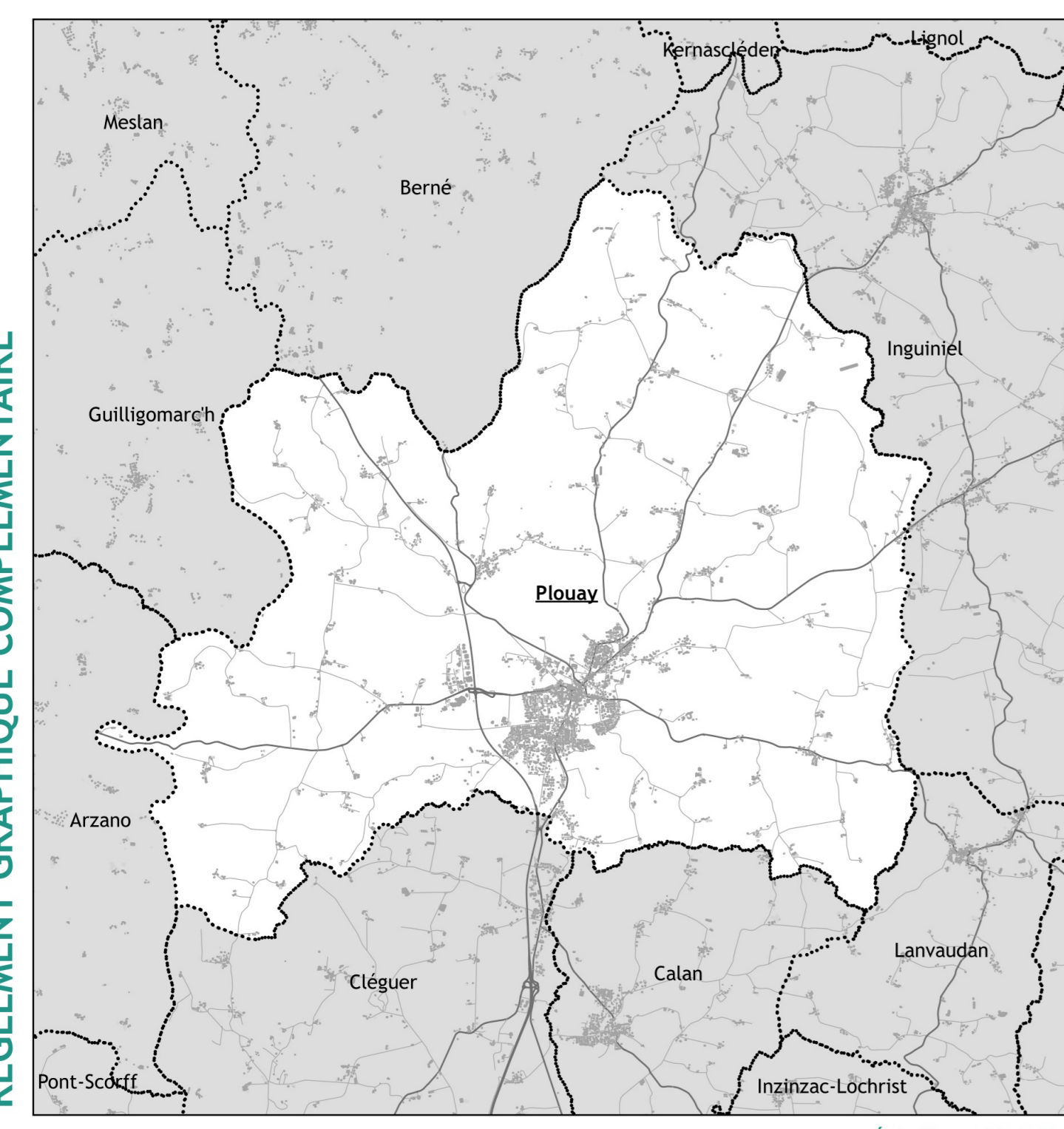




RÈGLEMENT GRAPHIQUE COMPLÉMENTAIRE



Vu pour être annexé à la délibération du Conseil Municipal le 11 juillet 2024  
Le Maire,  
Gwenn Le Nay

Echelle : 1/12 500



|    |   |    |   |
|----|---|----|---|
| 1  | Pont Kerto  | 40 | Croix de Saint-Sauveur  |
| 2  | Camp de Sainte-Anne (Promontoire barré gaulois et enceinte médiévale) | 41 | Chapelle de Saint-Sauveur                                     |
| 3  | Chapelle Sainte-Anne  | 42 | Fontaine de Saint-Sauveur                                     |
| 4  | Croix de Sainte-Anne  | 43 | Croix de Kerfratal  |
| 5  | Stèle funéraire de Sainte-Anne  | 44 | Lavoir de Kerspen   |
| 6  | Fontaine Sainte-Anne  | 45 | Grotte de Lourdes   |
| 7  | Passerelle du Roch  | 46 | Croix de Ty Lann  |
| 8  | Pêcherie du Roch  | 47 | Monument aux morts  |
| 9  | Puit de Locmaria  | 48 | Eglise paroissiale Saint-Ouen                                 |
| 10 | Four à pain de Locmaria   | 49 | Lavoir communal de Bécherel                                   |
| 11 | Stèle funéraire du Moustoir   | 50 | Moulin de Bécherel  |
| 12 | Moulin du Moustoir  | 51 | Lavoir de Bécherel  |
| 13 | Moulin de Kerviden  | 52 | Oratoire de Bécherel  |
| 14 | Croix de Kerviden   | 53 | Fontaine de Saint-Ouen  |
| 15 | Stèle funéraire de Brambanen  | 54 | Lavoir Kergescamp   |
| 16 | Croix pasteur de Brambanen  | 55 | Stèle funéraire de Saint-Quadic                               |
| 17 | Puit de Kermandu  | 56 | Bâlier hydraulique de Saint-Quadic (vestige de château d'eau) |
| 18 | Four à pain de Kerlidic   | 57 | Près Intigué de Coët Cren                                     |
| 19 | Pêcherie de Fanquig   | 58 | Moulin de Coët Cren   |
| 20 | Oratoire de Saint-Infer   | 59 | Pêcherie de Resturien   |
| 21 | Moulin à papier du Paou   | 60 | Chapelle et Croix de Saint-Sébastien                          |
| 22 | Moulin du Paou  | 61 | Fontaine de Saint-Sébastien                                   |
| 23 | Passerelle du Stang   | 62 | Fontaine et fosse à chiens de Saint-Hubert                    |
| 24 | Moulin de Poulhabet   | 63 | Oratoire de Cunffio   |
| 25 | Pontulaire (Pont et piles pont de chemin de fer)                      | 64 | Four à pain de Toulgouedo                                     |
| 26 | Chapelle Saint-Vincent  | 65 | Fontaine Notre-Dame des Fleurs                                |
| 27 | Four à pain du Guerveur   | 66 | Chapelle Notre-Dame des Fleurs                                |
| 28 | Pont Neuf   | 67 | Puit de Kermandu  |
| 29 | Four à pain du Nezerh   | 68 | Four à pain de Kermandu                                       |
| 30 | Four à pain du Zandec   | 69 | Oratoire de Penterrf  |
| 31 | Stèle funéraire du Zandec   | 70 | Fontaine de Fetan Ber   |
| 32 | Puit de Kerscoulic  | 71 | Vivier du Crano   |
| 33 | Fontaine de Stang Philippe  | 72 | Moulin Ty Henry   |
| 34 | Bâlier hydraulique de Manéhouam                                       | 73 | Chapelle de Vrai Secours                                      |
| 35 | Four à pain de Manéhouam  | 74 | Fontaine de Vrai Secours                                      |
| 36 | Arrière chemin  | 75 | Pont Ty peson   |
| 37 | Chapelle Notre-Dame-de-Sion   | 76 | Four à pain de Kerdrého Vihan                                 |
| 38 | Maison des lavandières et lavoir                                      | 77 | Four à pain de Saint-Coff                                     |
| 39 | Croix de Stang Nivinen  | 78 | Gué de Kergonno   |

**Légende**

**Patrimoine paysager à protéger pour des motifs d'ordre culturel, historique, architectural au titre du L151-19**

- Petit patrimoine
- Cône de vue

**Patrimoine paysager à protéger pour des motifs d'ordre écologique au titre du L151-23**

- Arbre remarquable
- Bocage (talus ou haie) à préserver hors EBC
- Bocage (talus ou haie) à préserver au sein d'un EBC
- Éléments de paysage à protéger

**Environnement**

- Cours d'eau busé
- Cours d'eau
- Plans d'eau

